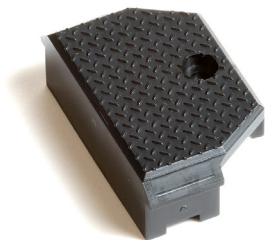


Massoth[®]

**Gleismagnet
Track Magnet**

8420202



1. Einleitende Information

Sehr geehrte Kunden, bitte lesen und beachten Sie die Produktdokumentation und Warnhinweise vor der Inbetriebnahme gründlich.

1.1 Warnhinweise

- Dieses Produkt ist kein Spielzeug.
- Das Produkt kann funktionsbedingt scharfe Kanten sowie verschluckbare Kleinteile aufweisen.
- Das Produkt darf nur für die in der Anleitung genannten Funktionen genutzt werden. Eine anderweitige Verwendung, kann zur Zerstörung führen und ist untersagt.
- Bauen Sie das Produkt sorgfältig nach dieser Anleitung ein.

1.2 Lieferumfang

- Gleismagnet (2x)
- Schraube (2x)
- Bedienungsanleitung

2. Funktion und Auslöserichtung

Der Gleismagnet ist für digitalen und analogen Betrieb geeignet. Er löst einen Reedkontakt (z.B. Pfeife oder Glocke) in der überfahrenden Lok aus. Zeigt die Schraube in Fahrtrichtung, wird der „rechte“ Kontakt geschaltet. Zeigt die Schraube entgegen der Fahrtrichtung, wird der „linke“ Kontakt geschaltet.

1. Introduction

Dear customer, we strongly recommend that you read this manual and the warning notes thoroughly before installing and operating this product.

1.1 Warning Notes

- This product is not a toy.
- This product may have sharp as well as small parts. Danger of swallowing! Do not leave unattended.
- This product may only be used for the intended function described in this manual. Any other use may result in the destruction and is prohibited.
- Please install this product closely following documentation.

1.2 Scope of Supply

- Track Magnet (2x)
- Screw (2x)
- Users Manual

2. Features and triggering direction

The track magnet may be used for digital and analog operation. It triggers a reed switch (e.g. whistle or bell) in the passing train above. If the screw points in forward direction the “right” contact is triggered. If the screw points towards the opposite driving direction the “left” contact is triggered.



Abbildung 1: Gleismagnet (Magnetposition gekennzeichnet) im Gleis befestigt
 Illustration #1: Track magnet (with marked magnet position) fixed with screw

3. Einbau

Der Gleismagnet wird zwischen die Schwellen in das Gleis gelegt. Es ist hilfreich, das Schraubloch direkt auf eine Schwelle mit vorhandener Bohrung zu legen damit der Gleismagnet mit der beigelegten Schraube direkt befestigt werden kann. Ist das nicht möglich sollte die Schwelle unbedingt mit einem Bohrer ($\varnothing 2\text{mm}$) vorgebohrt werden um ein reißen der Schwelle durch die jahreszeitlich bedingten witterungsabhängigen Einflüsse zu verhindern.

3. Installation

The track magnet is placed between the sleepers of the track. It is helpful to put the screw directly onto a sleeper with an existing hole so that the track magnet can be fixed directly with the included screw. If this is not possible it is recommended to drill a hole into the sleeper ($\varnothing 2\text{mm}$) to prevent the sleeper burst due to seasonal weather influences.



Massoth Elektronik GmbH

Frankensteiner Str. 28 · D-64342 Seeheim · Germany

FON: +49 (0)6151-35077-0 · FAX: +49 (0)6151-35077-44

eMail: info@massoth.de · www.massoth.de